

Датчики к ультразвуковому сканеру PHILIPS HD7



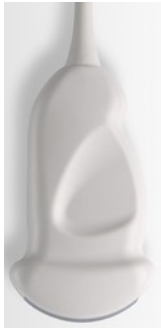
S4-2 Датчик фазированный секторный широкополосный с диапазоном частот от 4 до 2 МГц, угол обзора 90гр, для кардиологических и транскраниальных исследований, а также абдоминальных и акушерско-гинекологических исследований. Поддерживает режимы: 2D, 3D, М, постоянноволновой, импульсноволновой, цветной и энергетический, тканевой доплер, тканевую гармонику, контрастные исследования



L12-3 Линейный датчик с апертурой 35 мм для исследования малых органов, поверхностных сосудов, молочной железы и опорно-двигательного аппарата, с диапазоном частоты 12-3 МГц, с трапециевидным расширением до 15 градусов в обе стороны. Поддерживает режимы 2D, 3D, М, спектральный, цветовой и энергетический доплер, тканевая гармоника, панорамное изображение



S8 Широкополосный фазированный секторный датчик с расширенным диапазоном частот от 8 до 3МГц, сектор обзора 90 гр, с высокой разрешающей способностью для кардиологических, педиатрических, абдоминальных, акушерско-гинекологических исследований. Поддерживает режимы: 2D, 3D, М, постоянноволновой, импульсноволновой, цветной и энергетический доплер, тканевой доплер.



C5-2 Конвексный датчик широкополосный, с улучшенным дизайном, частотный диапазон 5-2 МГц, угол обзора 85гр, для общих абдоминальных, акушерско-гинекологических и урологических исследований. Поддерживает режимы 2D, 3D, М, спектральный, цветовой и энергетический доплер, тканевую гармонику, панорамное изображение, контрастные исследования



C6-3 Конвексный датчик широкополосный, с улучшенным дизайном, частотный диапазон 6-3 МГц с углом обзора 72 градуса для общих абдоминальных, акушерско-гинекологических и урологических исследований у детей и взрослых. Узкая рабочая поверхность для межреберного доступа. Поддерживает режимы: 2D, 3D, М, спектральный, цветовой и энергетический доплер, тканевую гармонику, панорамное изображение.



C8-5 Широкополосный микроконвексный датчик с частотным диапазоном от 8 до 5 МГц. Высокая разрешающая способность для абдоминальных (в т.ч. сосудистых), акушерско-гинекологических, педиатрических исследований. Угол обзора 90 гр. Поддерживает режимы: 2D, 3D, М, импульсноволновой, цветной и энергетический доплер.



S8-4v Эндовагинальный широкополосный микроконвексный датчик с диапазоном частоты 8-4 МГц, радиусом 11 мм, углом обзора 135 гр. Поддерживает режимы 2D, 3D, M, спектральный, цветовой и энергетический доплер.



S12 Датчик фазированный секторный широкополосный с расширенным диапазоном частот от 12 до 5МГц, с высокой разрешающей способностью для педиатрических кардиологических исследований и нейросонографии. Поддерживает режимы: 2D, 3D, M, постояннонолновой, импульснолновой, цветной и энергетический доплер, тканевой доплер.



E6509 CLA 6.5 МГц (D83 & D09) Внутриволостной микроконвексный широкополосный датчик. Диапазон частот 5 - 7.5 МГц. Применение: Эндовагинальные исследования, Акушерство/Гинекология, Исследования прямой кишки/предстательной железы. Поддерживает режимы: 2D, 3D, M, импульснолновой, цветной и энергетический доплер.

